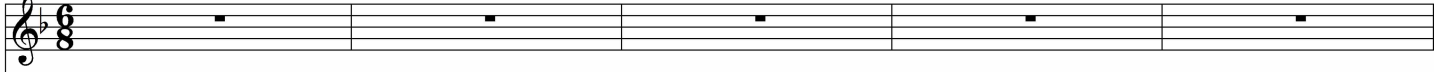


敗れし少年の歌へる

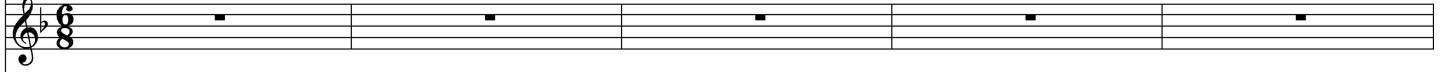
詩: 宮沢 賢治

♩ = 52

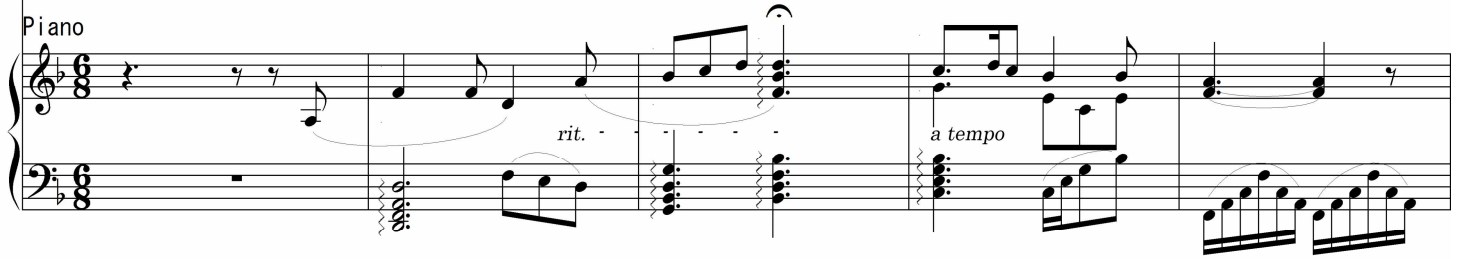
女声1



女声2



Piano



ひ かり わ な ー な く あ け ー ぞ ら に ー せ い れ い サ
ゆ き を か ぶ ー れ る び や く ー し ん や ー ひ ゃ く ー の か
よ き は あ や ー し き せ き ー う ん の ー な か よ り あ
よ き ロ ダ イ ー ト の さ ま ー な し て ー ひ か ー り わ

フィ ア の さ い ま な し て き み に た ぐ え る か
 い こ う さい ま あ し て き み に た ぐ え る か
 れ て く か ま の ほ し て き み に た ぐ え る か
 な く な の そ ら に さ と な け ゅ く と し ら の て ひ

の ほ し の い ま と き けし ゆ く ぞ か な し ける
 ん よ う の ふ ま り けし こ べと い い な け る
 と ぼ も て わ れ み が ほ と こ そ な け る
 る が え る き な し け

1. 3. || 2.

れ —
を —

f

Meno mosso

|| 4.

か — な し け

pp

rit.

れ ー

8va

morendo

The image shows a musical score for a piece titled "A Boy's Lullaby" (眠る少年の歌). It consists of four staves. The top two staves are vocal lines in G major, with the lyrics "れ ー" (le -) written above the first staff. The bottom two staves are piano accompaniment. The piano part features a steady eighth-note accompaniment in the left hand and chords in the right hand. A "morendo" marking is present in the piano part, and an "8va" marking indicates an octave shift in the right hand. The score is in 4/4 time and begins with a treble clef and a key signature of one sharp (F#).

